



GRUPPO AMICI DELLA MONTAGNA
di San Giovanni Lupatoto

DOMENICA 15 MARZO 2009
CIASPOLATA A PASSO BROCON
(Catena dei Lagorai)

Causa scarso innevamento, il percorso originale "delle Cascatelle" è stato sostituito da un itinerario alternativo ad una quota più elevata.

La partenza è prevista alle ore 6.45 con ritrovo alle 6.30 nel piazzale antistante le Poste di San Giovanni Lupatoto (si raccomanda la puntualità!).

Imboccheremo l'autostrada del Brennero fino all'uscita di Trento Centro di qui proseguiremo lungo la Valsugana dove, nei pressi del lago di Caldonazzo, ci fermeremo per la colazione. Continueremo poi il nostro viaggio alla volta del Passo Brocon passando anche per il paese di Castello Tesino.

Arrivati al Passo, quota 1615 mt., parcheggeremo le auto, infileremo le ciaspole ed inizieremo il nostro cammino. Attraverseremo con un facile percorso adatto a tutti, in gran parte sul limitare del bosco, tutto l'altipiano antistante il Passo stesso e raggiungeremo la quota massima di 1750 mt. Tempo permettendo potremo osservare le vette circostanti del Lagorai e spaziare con lo sguardo anche oltre i vicini confini.

Il percorso è di circa 4 ore, escluse le soste.

Il dislivello è di circa 300 mt., adatto anche a chi indossa per la prima volta le ciaspole (CASPE nella lingua del posto).

Il pranzo è al sacco.

Previa prenotazione entro giovedì 12 Marzo, sarà possibile noleggiare le ciaspole direttamente sul posto al costo di 3,00 Euro.

Ai non soci verrà chiesto un contributo di 2,5 euro come partecipazione alle spese organizzative.

Per informazioni e iscrizioni rivolgersi a

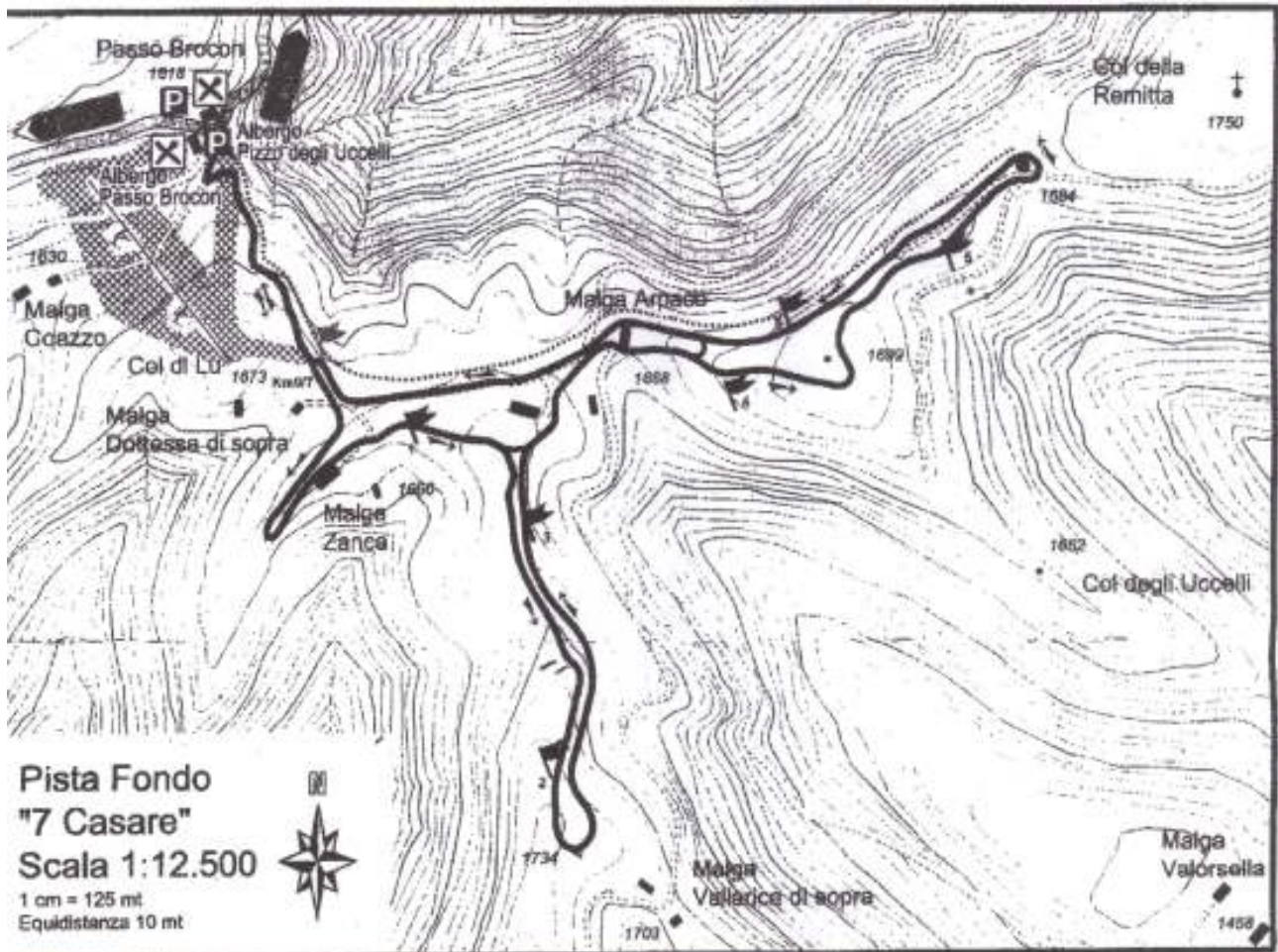
Bertazzoni Nicola cell. 347.0077516

Peroli Romina cell. 340.4810166

Ci troviamo il giovedì sera dalle ore 21.00 presso la Pizzeria Gianni di San Giovanni Lupatoto

www.gruppoamicidellamontagna.org

info@gruppoamicidellamontagna.org



REGOLAMENTO GITE

La partecipazione alle gite è aperta anche ai non soci, ai quali verrà richiesta una quota di euro 2,50 a titolo di concorso spese di organizzazione. Non sono ammessi alle gite sociali minori di età se non accompagnati.

In caso di trasferimenti con auto private l'organizzazione declina ogni responsabilità per eventuali incidenti che dovessero accadere.

Nelle gite dove è previsto il viaggio in pullman o il pernottamento non si accettano iscrizioni senza pagamento di una caparra.

Gli organizzatori rappresentano a tutti gli effetti la "Direzione" ed hanno la facoltà, qualora lo ritenessero opportuno, di variare il percorso e l'orario delle escursioni stesse, per un miglior risultato della gita.

Colui che si iscrive alla gita deve possedere preparazione tecnica e fisica, equipaggiamento ed attrezzatura adeguati alle caratteristiche e difficoltà della gita cui partecipa ed ha l'obbligo di informarsi sulle caratteristiche dell'escursione (difficoltà, lunghezza, dislivello, tempi di percorrenza, quota, ecc.), rinunciando ogni qualvolta non possessa la preparazione necessaria ad affrontare in piena autonomia le difficoltà della medesima.

L'iscrizione alla gita vale perciò quale affermazione di piena autosufficienza nel superamento delle difficoltà previste dalla gita stessa. Essa non può in alcun caso essere intesa quale atto costitutivo di rapporto di accompagnamento in capo al Gruppo o agli organizzatori preposti o ad altri soggetti partecipanti alla gita.